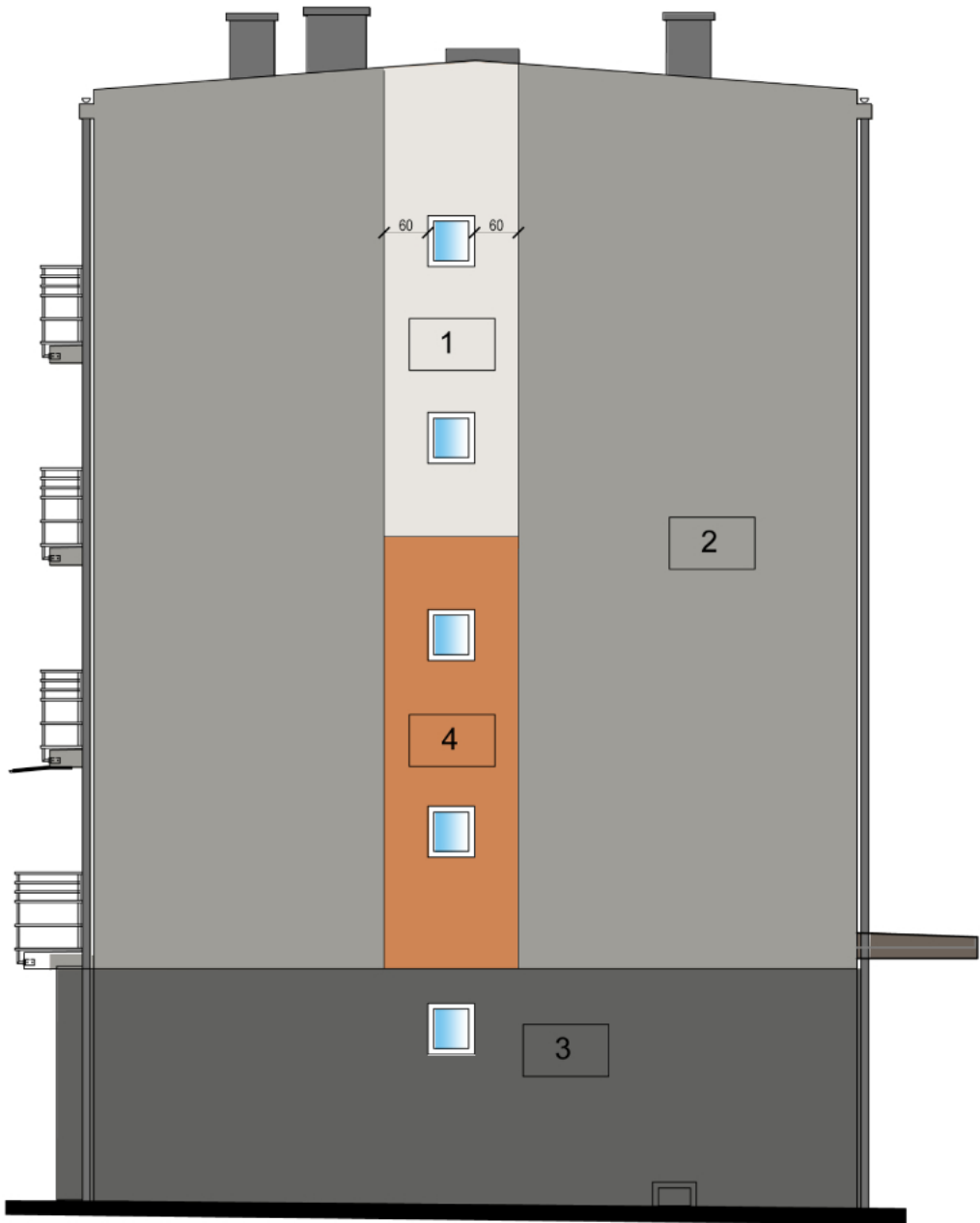
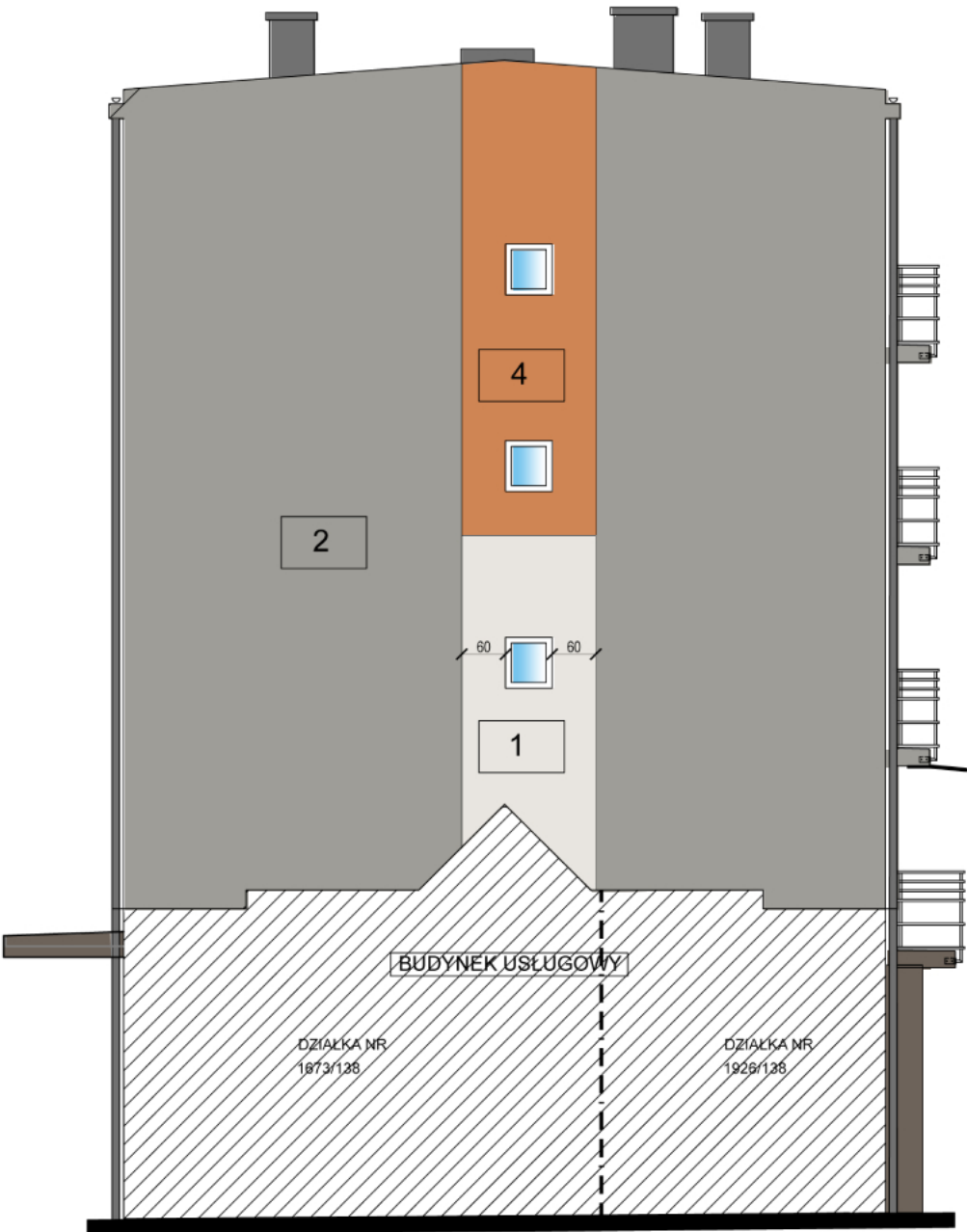


ELEWACJA POŁUDNIOWA



ELEWACJA PÓŁNOCNA



- | | | | |
|---|------------------------------------|---|---------------------------------------|
| 1 | ATLAS SAH 0376
LUB ARSANIT 78P3 | 4 | ATLAS BPB 0100
LUB ARSANIT 11P0 |
| 2 | ATLAS SAH 0372
LUB ARSANIT 79P3 | 5 | TYNK MOZAIKOWY
LUB ATLAS BAZALT 02 |
| 3 | ATLAS SAH 0339
LUB ARSANIT 80P4 | | |

- UWAGI:**
1. Wszystkie prace wykonać zgodnie ze sztuką budowlaną oraz obowiązującymi normami;
 2. W razie wystąpienia problemów nie objętych opracowaniem, należy skontaktować się z projektantem;
 3. Rzut należy rozpatrywać łącznie z przekrojem, szczegółem oraz opisem;
 4. Przed przystąpieniem do robót budowlanych należy sprawdzić wymiary oraz ilości na miejscu budowy.



ul. Opawska 44
47-400 Racibórz

tel. 887 456 889
e-mail: biuroarchiplan@cp.pl

NAZWA ZAMIERZENIA BUDOWLANEGO

**PROJEKT TERMOMODERNIZACJI
BUDYNKU
MIESZKALNO-USŁUGOWEGO**

LOKALIZACJA
ul. Tysiąclecia 78-92
44-300 Wodzisław Śl.
nr dz. 1927/138
Jednostka ewidencyjna: 241504_1 Wodzisław Śl.
Obręb ewidencyjny: 0001 Wodzisław

PROJEKTANT (ARCHITEKTURA)
inż. arch. Rafał Fuchs
upr. nr W22/2018

INWESTOR
Wspólnota Mieszkaniowa Nieruchomości
przy ul. Tysiąclecia 78 i 92,
44-300 Wodzisław Śląski

BRANŻA
BUDOWLANA

STADIUM
PROJEKT ARCHITEKTONICZNO - BUDOWLANY

RYSUNEK

**KOLORYSTYKA
ELEWACJE PÓŁNOCNA
I POŁUDNIOWA**

NR ARCHIWALNY:

OPRACOWANIE:
mgr inż. arch. Wojciech Juźwik

SKALA:
1:100

DATA:
czerwiec 2023r.

NR RYSUNKU:
A-6