



...DOMARO Spółka z o.o.

ul. dr. L. Mendego 2;

44-300 Wodzisław Śl.

NIP 647-257-31-20 Regon 363367073

INWENTARYZACJA BUDOWLANA

Temat: Inwentaryzacja budynku
mieszkalnego wielorodzinnego

Adres obiektu: ul. Marszałka Piłsudskiego 3,7,9/
Św. Jana 12
w Wodzisławiu Śląskim

Nr działki: 3456/317 3154/317
3154/317 1685/317
1675/317 1684/317

Obiekt: Budynek mieszkalny, wielorodzinny

Dotyczy „Wymiany pokrycia dachu na budynku przy ul. Marszałka Piłsudskiego 7,9 w Wodzisławiu Śląskim”

Opracowali:

mgr inż. arch. Natasza Kowalska

inż. Magdalena Małecka

DATA OPRACOWANIA 01/2019

Spis zawartości

1. CZĘŚĆ OPISOWA

- 1.1. Podstawa opracowania
- 1.2. Istniejący stan zagospodarowania terenu
- 1.3. Opis ogólny budynku
- 1.4. Pozostałe informacje

2. INWENTARYZACJA FOTOGRAFICZNA

3. CZĘŚĆ RYSUNKOWA

- | | |
|-----------|---------------------|
| Rys. nr 1 | Rzut dachu |
| Rys. nr 2 | Elewacja istniejąca |
| Rys. nr 3 | Elewacja istniejąca |
| Rys. nr 4 | Elewacja istniejąca |
| Rys. nr 5 | Przekrój poprzeczny |

1. CZĘŚĆ OPISOWA

Inwentaryzacja budynku uwzględnia całość, jednak przetarg dotyczy

1.1. Inwentaryzację opracowano na podstawie:

- a) ustaleń z inwestorem oraz użytkownikiem obiektu,
- b) kopii mapy zasadniczej,
- c) wizji lokalnej w obiekcie,
- d) inwentaryzacji własnej obiektu,
- e) dokumentacji fotograficznej obiektu,
- f) obowiązujących przepisów norm i normatywów.

1.2. Istniejący stan zagospodarowania terenu

Budynek mieszkalny przy ul. Marszałka Piłsudskiego 3,7,9 / Św. Jana 12 w Wodzisławiu Śląskim położony jest na działkach nr ewid. 3456/317, 3154/317, 1675/317, 3154/317, 1685/317, 1684/317, który jest objęty ochroną konserwatorską i został wpisany do rejestru zabytków Śląskiego Wojewódzkiego Konserwatora Zabytków w Katowicach pod nr A/380/53. Budynek jest zlokalizowany wśród zabudowy niskiej o dominującej funkcji mieszkalnej i usługowej.

Na działkach znajdują się budynek mieszkalny, wielorodzinny o powierzchni użytkowej 2014,83 m². Działki posiadają pośredni dostęp do drogi publicznej – ul. Piłsudskiego/Św. Jana. Teren działek, na której został postawiony budynek, jest uporządkowany i oświetlony, posiada trawnik z utwardzeniem chodników oraz drogi. Działki na których usytuowany jest budynek są własnością Gminy Miasta Wodzisław Śląski.

1.3. Ogólny opis budynku

Budynek mieszkalny, wielorodzinny położony jest w centrum miasta, nieopodal rynku Wodzisławia Śląskiego. Budynek wybudowany w latach 1954- 1956 XX w. Budynek trzykondygnacyjny w całości podpiwniczony, wybudowany w technologii tradycyjnej.

Dach wielospadowy o konstrukcji drewnianej płatwiowo-krokwiowej, kryty dachówką ceramiczną opartą na łątach drewnianych (nachylenie połaci dachowej ok. 40°). Dwa poddasza zostały zaadoptowane na lokale mieszkalne, natomiast pozostałe są nieużytkowane i wykorzystywane jako suszarnie. Obiekt posiada instalację : energetyczną, c.o., wodną – z.w.u oraz c.w.u połączoną z układem solarnym, kanalizację, anten RTV i sieci telefoniczne – stacjonarnej. Wody opadowe z dachów odprowadzane są rynnami i rurami spustowymi do kanalizacji ogólnospławnej.

1.4. Pozostałe informacje

Obiekt nie jest chroniony pod względem konserwatorskim.

Obiekt nie znajduje się na terenie górniczym, przez co nie występują wpływy eksploatacji górniczej.

Obiekt nie stwarza uciążliwości ani zagrożeń dla środowiska oraz higieny o zdrowie użytkowników ani najbliższego otoczenia.

2. INWENTARYZACJA FOTOGRAFICZNA



Widok elewacji od ul. M. Piłsudskiego 3-9



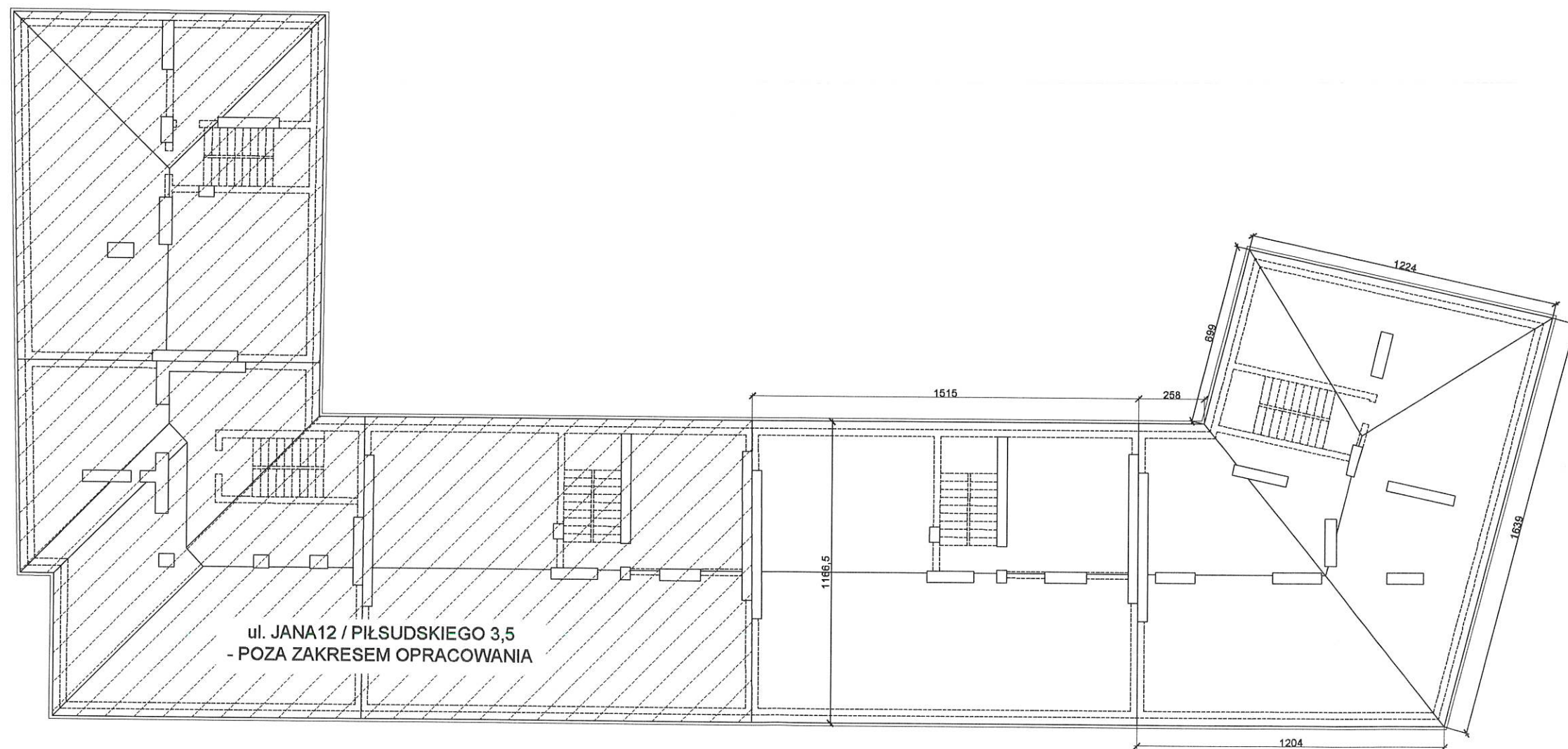
Elewacja od ul. Marszałka Piłsudskiego



Elewacja od ul. Bartosza Głowackiego




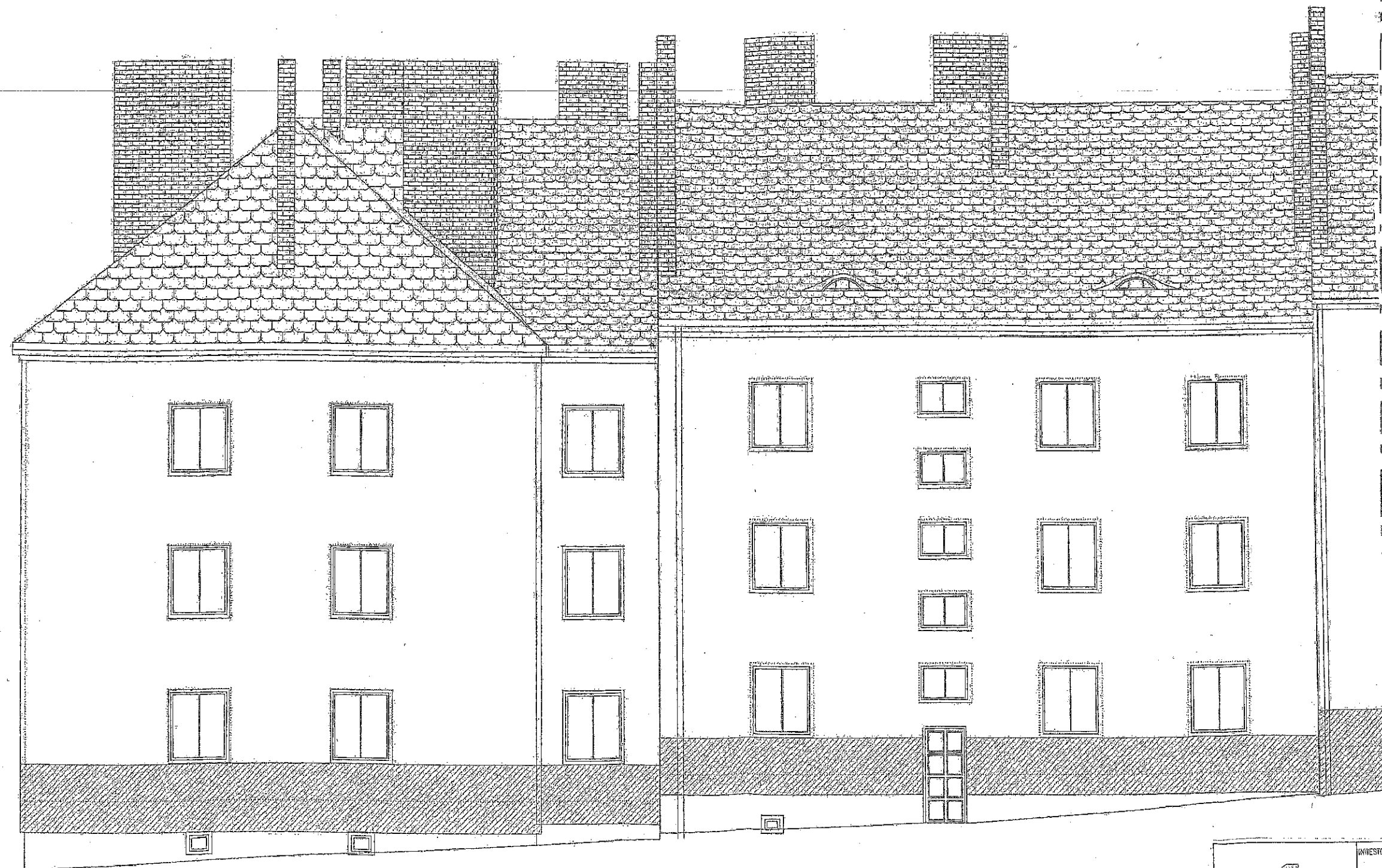
Widok dachu - ul. Marszałka J. Piłsudskiego 3 i 7




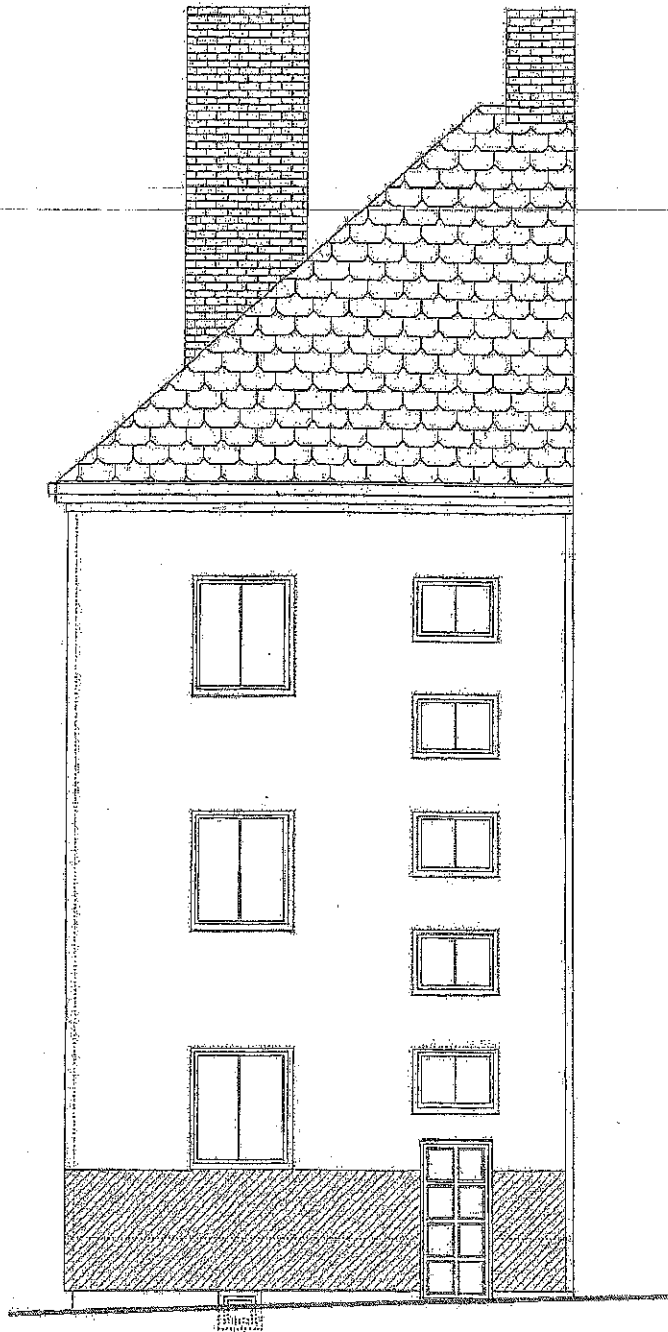
	INWESTOR:	GMINA MIASTO WODZISŁAW ŚLĄSKI Wodzisław Śl., ul. Bogumińska 4	Dzielniki nr. 3456/317 3154/317 1675/317 1684/317 1685/317
	OBIEKT:	Budynek mieszkalny wielorodzinny Wodzisław Śląski, Piłsudskiego 3,7,9, św. Jana 12	NR RYS. 01
	TEMAT:	PROJ. WYMIANY POKRYCIA - RZUT DACHU	SKALA: 1:200
styczeń 2020 r.	WYKONAZ:	mgr inż. arch. Natasza Kowalska inż. Magdalena Malecka mgr Anna Niewiadomska	PODPIS




	INWESTOR:	GMINA MIASTO WODZISŁAW ŚLĄSKI Wodzisław Śl., ul. Bogumińska 4	Dzielnica nr 3489/317 1675/317 1684/317 1685/317
	OBIEKT:	Budynek mieszkalny wielorodzinny Wodzisław Śląski, Piłsudskiego 3,7,9, sw. Jana 12	NR RYS. 02
	TEMAT:	PROJ. WYMIANY POKRYCIA - ELEWACJE ISTNIEJĄCE	SKALA: 1:100
	WYKONAL:	mgr inż. arch. Natasza Kowalska inż. Magdalena Małecka mgr Anna Niewiadomska	PODPIS

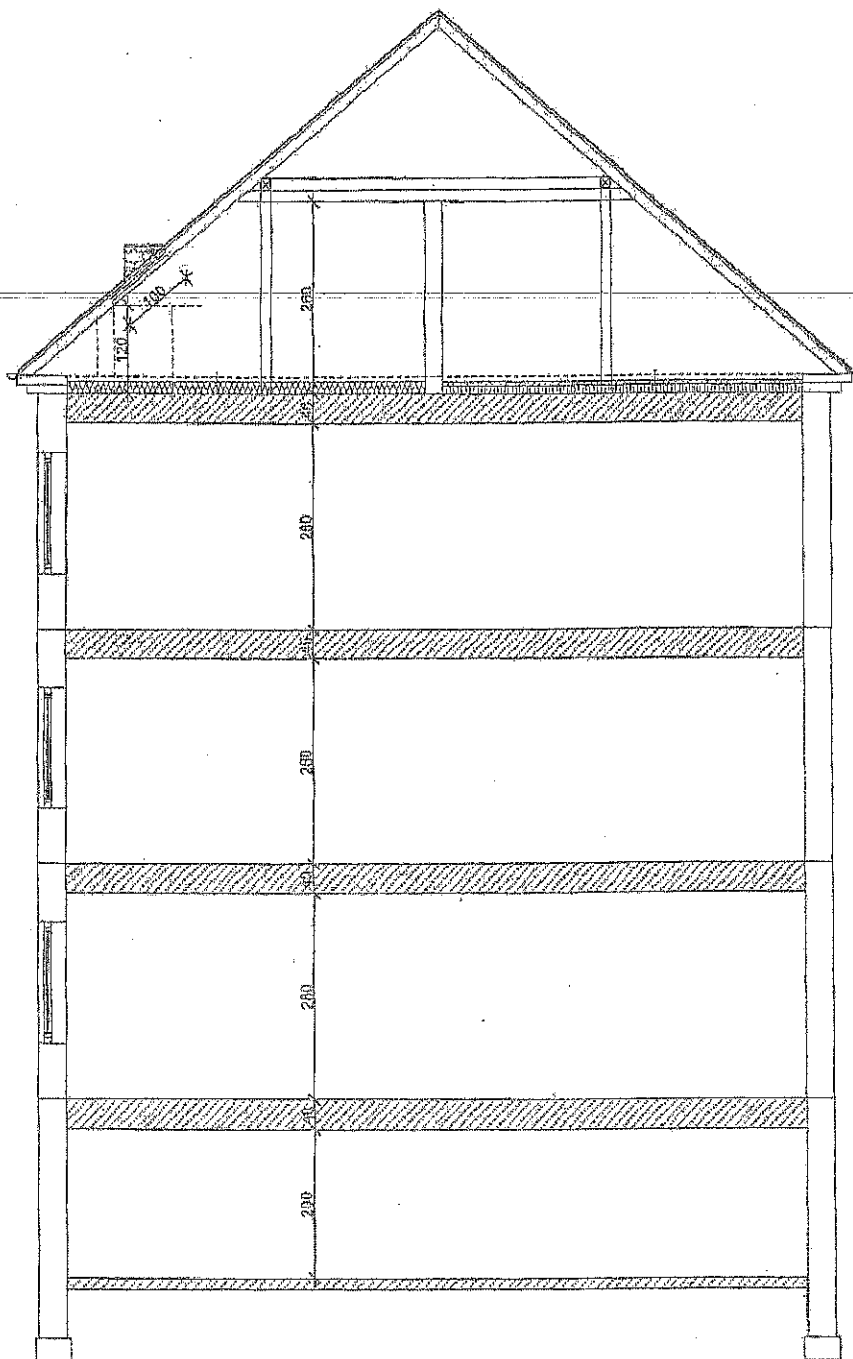


 <p>DOMARO Sp. z o.o. Wodzisław Śląski</p>	INWESTOR:	GMINA MIASTO WODZISŁAW ŚLĄSKI Wodzisław Śl., ul. Bogumińska 4	Dzielnica nr 3150/317 3154/317 1675/317 1684/317 1685/317
	OBIEKT:	Budynek mieszkalny wielorodzinny Wodzisław Śląski, Piłsudskiego 3,7,9, św. Jana 12	NR RYS. 03
	TEMAT:	PROJ. WYMIANY POKRYCIA - ELEWACJE ISTNIEJĄCE	SKALA: 1:100
	WYKONAL:	mgr inż. arch. Natasza Kowalska inż. Magdalena Matecka mgr. Anna Niewiadomska	PODPIS

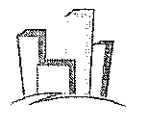


 <p>DOMARO Sp. z o.o. Wodzisław Śląski</p>	INWESTOR:	GMINA MIASTO WODZISŁAW ŚLĄSKI Wodzisław Śl., ul. Bogumińska 4	Działki nr 3456/317 3154/317 1675/317 1686/317 1685/317
	OBIEKT:	Budynek mieszkalny wielorodzinny Wodzisław Śląski, Piłsudskiego 3,7,9, św. Jana 12	NR RYS. 04
	TEMAT:	PROJ. WYMIANY POKRYCIA - ELEWACJE ISTNIEJĄCE	SKALA: 1:100
	WYKONAZ:	mgr inż. arch. Natasza Kowalska inż. Magdalena Malecka mgr Anna Niewiadomska	POOPIS

PIŁSUDSKIEGO 3, 7, 9, ŚW. JANA 12



0000000000

 <p>...DOMARO Sp. z o.o. Wodzisław Śląski</p>	INWESTOR:	GMINA MIASTO WODZISŁAW ŚLĄSKI Wodzisław Śl., ul. Bogumińska 4	Dziółki nr. 3458/317 3154/317 1875/317 1884/317 1885/317
	OBIEKT:	Budynek mieszkalny wielorodzinny Wodzisław Śląski, Piłsudskiego 3,7,9, św. Jana 12	NR RYS. 05
	TEMAT:	PROJ. WYMIANY POKRYCIA - PRZEKRÓJ POPRZECZNY	SKALA: 1:100
	WYKONAŁ:	mgr inż. arch. Natasza Kowalska inż. Magdalena Matecka mgr Anna Niewiadomsko	PODPIS