

Ogłoszenie dla zamówienia publicznego o wartości nieprzekraczającej równowartości 30.000 euro na „Naprawę pokrycia dachu wraz z remontem fasady na kaskadzie dachowej budynku przy ul. Górniczej 1-3 w Wodzisławiu Śląskim, stanowiącego własność Gminy – Miasta Wodzisław Śląski”.

1. Opis przedmiotu zamówienia

Przedmiotem zamówienia jest naprawa pokrycia dachowego z papy termozgrzewalnej, która polegać będzie na zaizolowaniu przeciwwilgociowo i uzupełnieniu ocieplenia wzdłuż ściany kaskady dachowej. Remont tynku na fasadzie kaskady między dwoma połaciami dachowymi.

1.1. Naprawa pokrycia dachu

Istniejące warstwy pokrycia dachu uległy odspojeniu od elewacji i podłoża w strefie połączenia dachu z kaskadą, co powoduje przenikanie wody na kondygnacje mieszkalne. Obróbki blacharskie są nieszczelne, izolacja termiczna jest niepełna (szczeliny wzdłuż elewacji kaskady).

Prace polegać będą na:

- odkryciu fragmentu istniejącego pokrycia w najwyższym punkcie dachu, wzdłuż kaskady,
- oczyszczeniu podłoża i uzupełnieniu pasami styropapy, szerokości ok. 10 cm, grubości dostosowanej do istniejącego ocieplenia,
- wykonaniu warstw wierzchnich pokrycia na uzupełnianym fragmencie, zachodzących na część istniejącą, zgodnie z technologią montażu,
- wymianie obróbek blacharskich na ścianie kaskady, kominach, murkach attykowych, zgodnie ze sztuką budowlaną.

Powierzchnia orientacyjna naprawy dachu niższego:	20 m ²
Długość połaci w rzucie:	36,47 m
Szerokość połaci do naprawy w rzucie:	0,50 m
Wysokość budynku:	12,50 m

1.2. Remont fasady na kaskadzie

Między wyższą i niższą połacią dachu znajduje się fragment ściany zewnętrznej – kaskada dachowa. Ściana jest otynkowana i pomalowana w kolorze całej elewacji. Tynk na kaskadzie jest częściowo odspojony, zabrudzony. Do kaskady przylegają 2 podłużne kominy wentylacyjno-spalinowe, które zostały wyremontowane w 2018 r.

W związku z remontem pokrycia należy wykonać prace polegające na:

- wymianie obróbek blacharskich oraz zabezpieczeń przeciwwodnych na połączeniu z dachem,
- skuciu luźnego tynku i uzupełnieniu miejscowym z gruntowaniem całej ściany,
- wykonanie tynku barwionego w masie w kolorze zbliżonym do elewacji.

Powierzchnia orientacyjna kaskady:	70 m ²
Długość ściany:	35,87 m
Wysokość ściany:	1,90 m

2. Utylizacja odpadów oraz korzystanie z mediów

2.1. Utylizacja odpadów podczas i po zakończeniu prac należy do Wykonawcy. Zamawiający żąda przedłożenia kart odpadów na cały utylizowany materiał, najpóźniej w dniu sporządzenia protokołu odbioru robót. Zakazane jest składowanie odpadów w kontenerach

służących Najemcom oraz na placach gospodarczych. Wykonawca w razie potrzeby zaproponuje miejsce do czasowego składowania odpadów i przedstawi je do akceptacji Zamawiającemu. Po zakończeniu prac teren zajęty pod inwestycję zostanie przywrócony przez Wykonawcę do stanu pierwotnego.

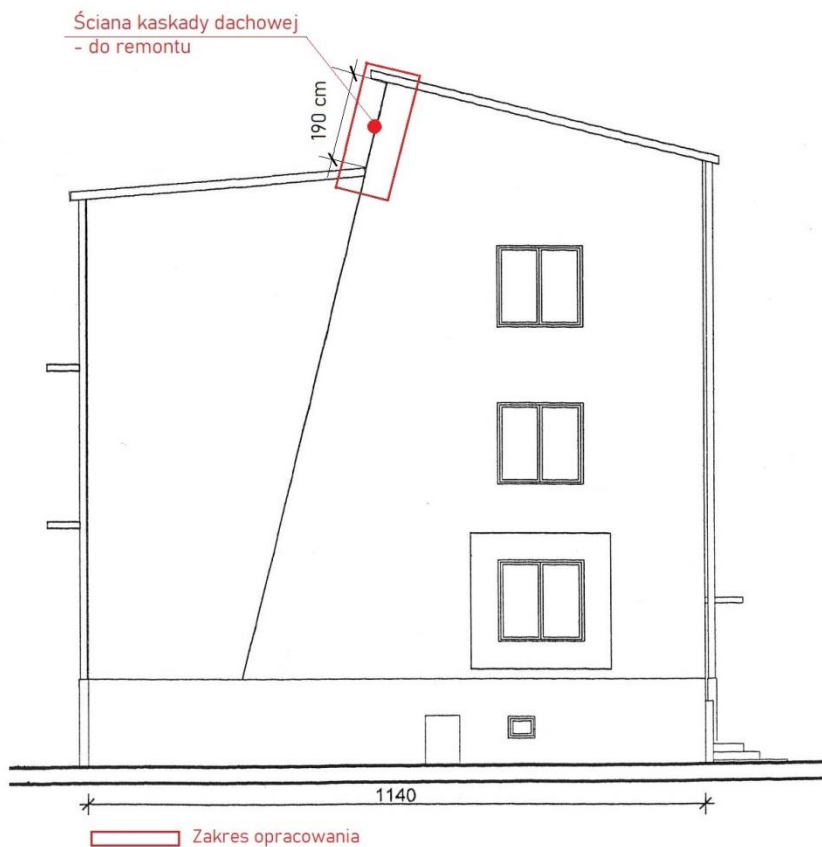
2.2. Wykonawca we własnym zakresie zadba o dostęp do mediów koniecznych do wykonania prac. Zamawiający w miarę możliwości udostępni możliwość korzystania z prądu i wody na potrzeby prac, po zamontowaniu przez Wykonawcę podliczników pozwalających na dokonanie rozliczenia końcowego za zużyte media.

3. Współpraca z Wykonawcami innych robót

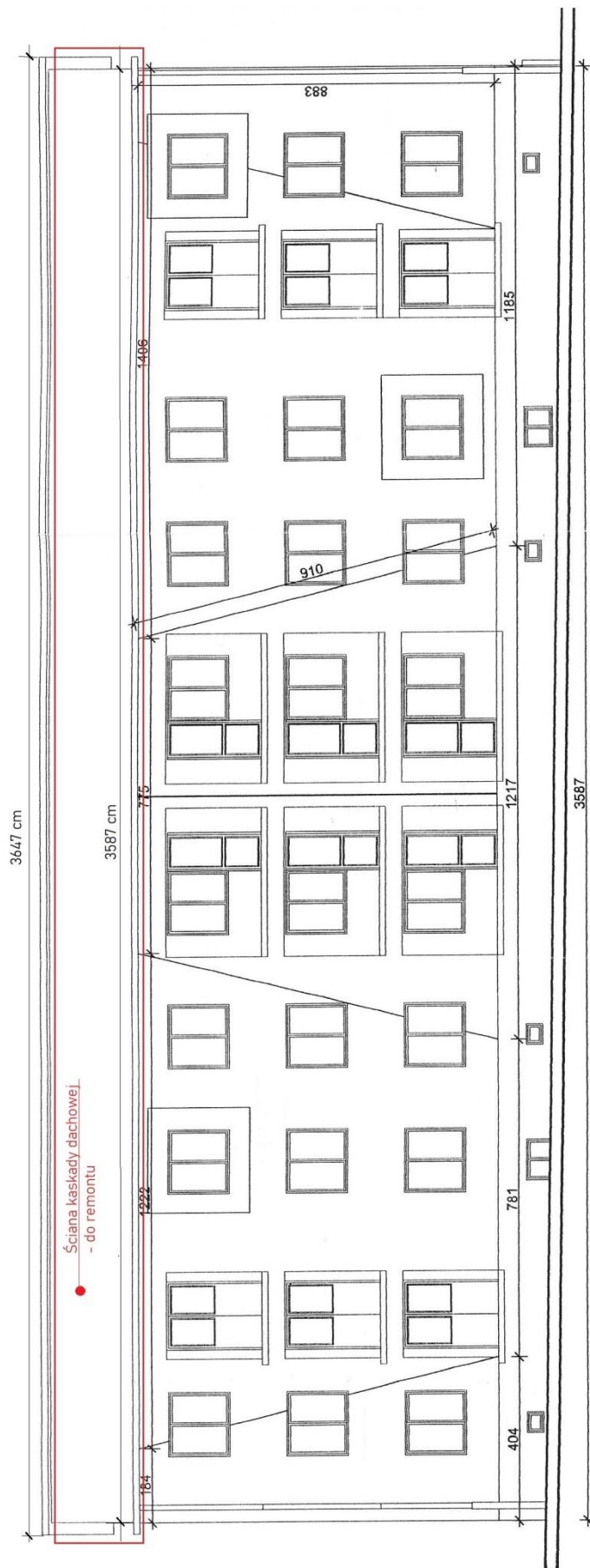
W związku z prowadzeniem innych prac remontowych w obrębie budynku, należy harmonogram robót uzgodnić z Zamawiającym.

4. Elewacje budynku

4.1. Elewacja południowo-zachodnia

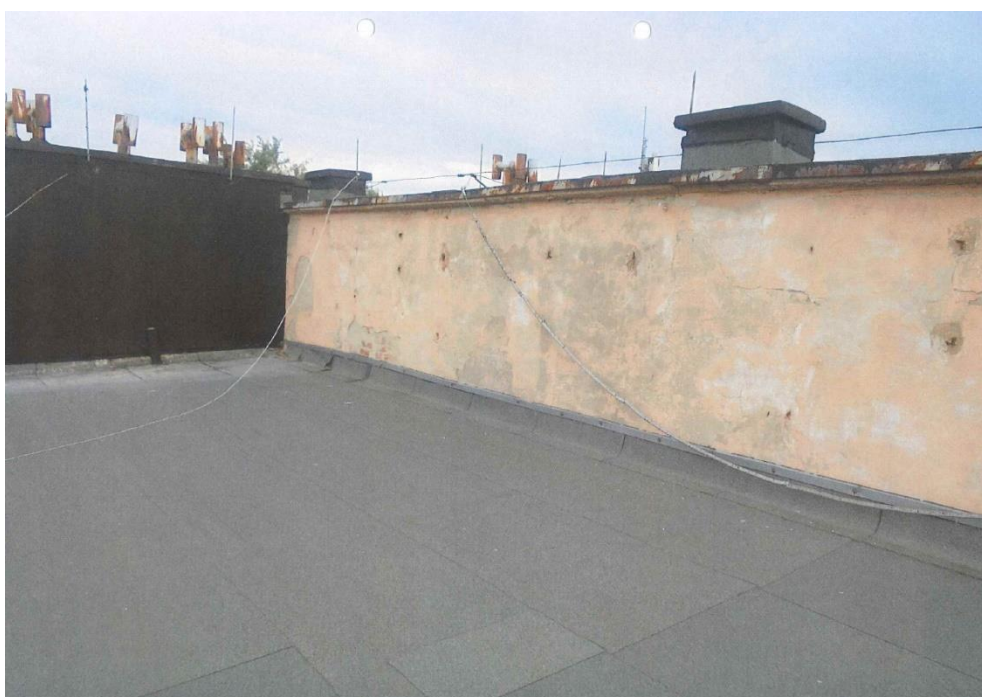


4.2. Elewacja południowo-wschodnia



5. Inwentaryzacja fotograficzna

5.1. Kaskada



5.2. Dach

