

**Szczegółowy opis przedmiotu zamówienia publicznego o wartości nieprzekraczającej równowartości 30.000 euro na „Wykonanie remontu lokali znajdujących się przy ul. Kościelna 8/5 oraz Kościelna 8/6, stanowiących własność Gminy – Miasta Wodzisław Śląski”**

**1. Opis przedmiotu zamówienia**

Przedmiotem zamówienia jest kapitalny remont lokali mieszkalnych, znajdujących się przy ul. Kościelna 8/5 oraz Kościelna 8/6 w Wodzisławiu Śląskim.

Zakres przedmiotu zamówienia obejmuje wykonanie:

- demontaż skrzydeł drzwiowych wraz z ościeżnicami,
- rozebranie oblicowań ścian z płytek, podłóg z paneli, posadzek z tworzyw sztucznych i innych,
- demontaż istniejącej armatury łazienkowej,
- demontaż szaf wnękowych,
- zerwanie starych tapet, kasetonów,
- zeszkrobanie starych powłok malarskich na ścianach i sufitach,
- montaż stolarki drzwiowej wraz z obsadzeniem nowych ościeżnic,



*Przykładowe drzwi wewnętrzne – kolorystyka.*

*Klamka drzwiowa na rozecie kolor srebrny  
Uwzględnić tulejki wentylacyjne w łazience.*

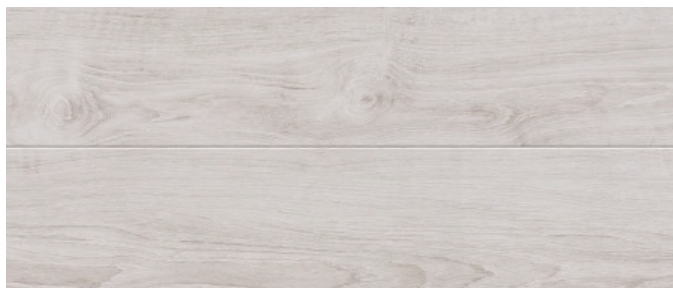


*Przykładowe drzwi wejściowe – kolorystyka.*

*Dwa zamki z wkładkami, klamka z szyldem górnym .*

- wyrównanie podłoża pod płytki,
- wzmocnienie ścian i sufitów warstwą siatki z włókna szklanego, zatapianej w kleju,
- zabezpieczenie narożników,
- wykonanie dwukrotnych gładzi gipsowych na ścianach i sufitach,
- malowanie ścian i sufitów – kolor biały
- wykonanie lamperii łazienkowej na wysokość 1,5 m w miejscu, gdzie nie występują płytki – kolor biały,
- zabezpieczenie podłoża folią w płynie,

- ułożenie płytek 20x20 cm - na podłodze w łazience, pas w kuchni o szerokości ok.80 cm na długość ok.2 m oraz w miejscu występowania armatury łazienkowej - kolor jasny szary, antypoślizgowość R10, odporność na ścieranie wgłębne: ~120 mm<sup>3</sup>, odporne na wodę,
- położenie z paneli podłogowych - kolor jasny szary, klasa ścieralności: AC6, grubość 12 mm, odporność na nacisk i zarysowania,



*Wymagana kolorystyka paneli oraz płytek.*

- zakup i montaż armatury łazienkowej (kompakt WC, bateria umywalkowa, umywalka, brodzik wraz z kabiną i baterią prysznicową),
- obsadzenie kratki wentylacyjnych w mieszkaniu,
- zakup i dostawa kuchenki elektrycznej z piekarnikiem,
- wymiana instalacji elektrycznej w mieszkaniu (wymiana istniejących kabli na nowe wraz z gniazdkami i przyciskami światła),
- wymiana starych opraw oświetleniowych na nowe,
- przeróbki instalacji wodno-kanalizacyjne w mieszkaniu., w celu podłączenia nowej armatury łazienkowej,
- utylizacja sprzętu pozostawionego przez poprzednich Najemców.

## **DOKUMENTACJA FOTOGRAFICZNA KOŚCIELNA 8/5**

### **KUCHNIA**





## POKOJE

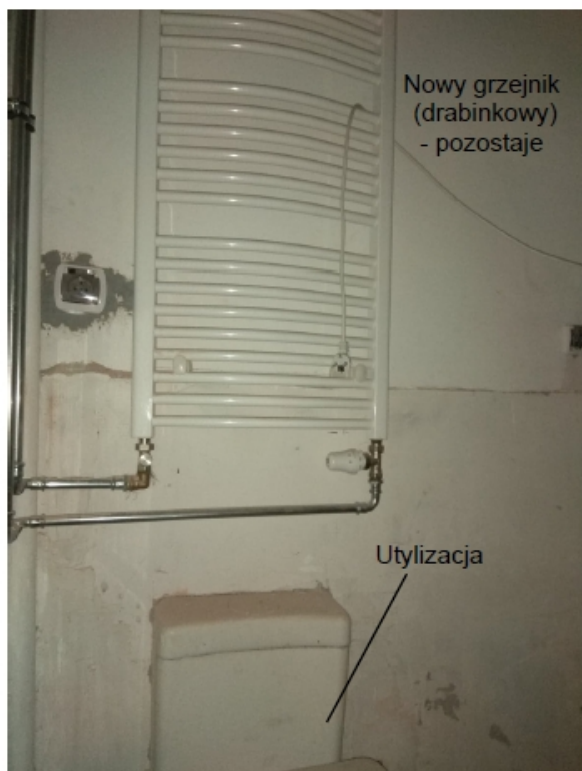




## PRZEDPOKÓJ



## ŁAZIENKA





## DOKUMENTACJA FOTOGRAFICZNA KOŚCIELNA 8/6

### KUCHNIA







Demontaż

Wykonanie posadzki z paneli podłogowych



Wymiana  
drzwi  
wewnętrznych

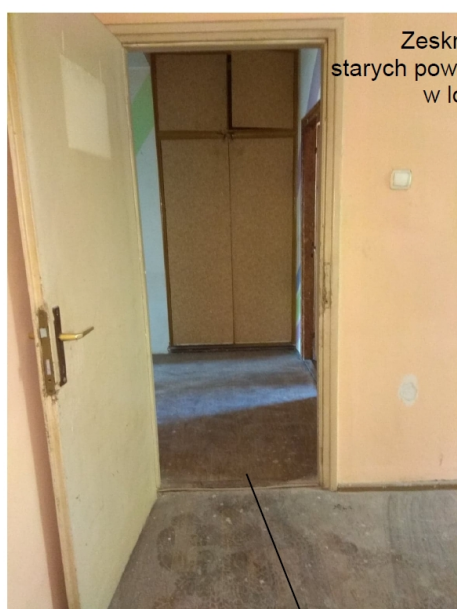
## PRZEDPOKÓJ I POKOJE



Wymiana drzwi wewnętrznych  
oraz do lokalu



Demontaż szafy  
wewnętrznej



Zeskrobanie  
starych powłok malarskich  
w lokalu



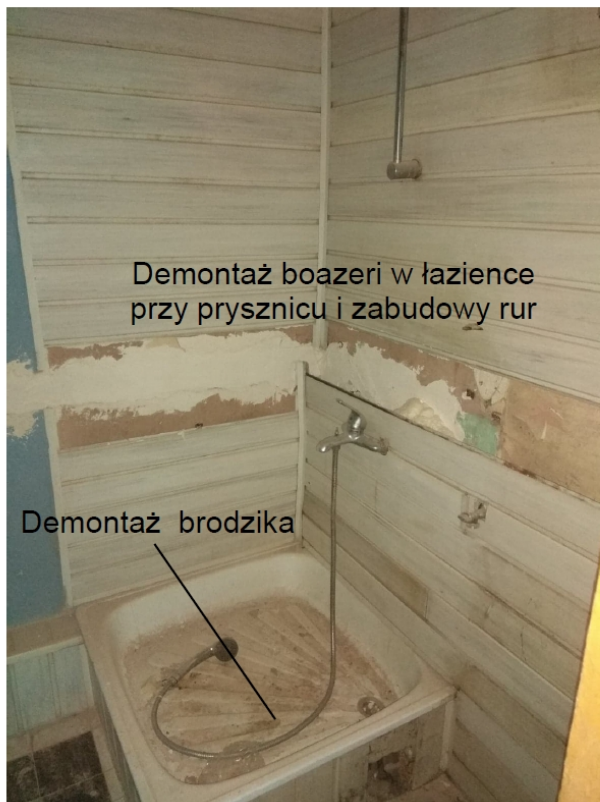
Zerwanie starych podłóg, położenie paneli podłogowych

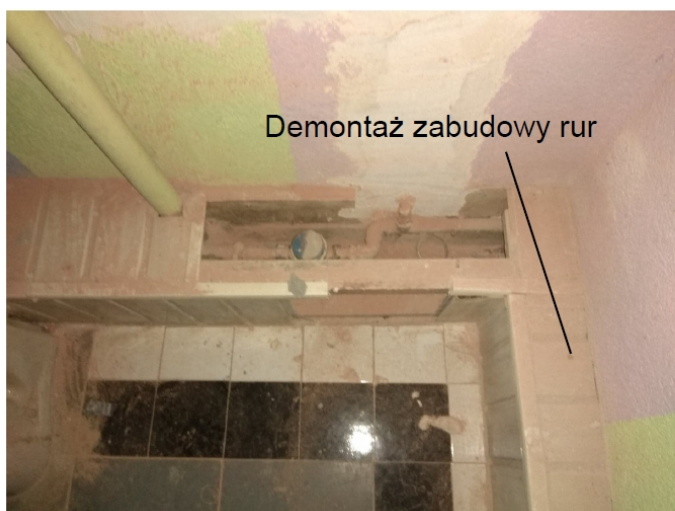


Wykonanie podwójnych gładzi na ścianach i sufitach



**ŁAZIENKA**





Przeróbki instalacji wod.-kan. w łazience



**Wykonawca jest zobowiązany dostarczyć klucze z wymienionych drzwi oraz karty gwarancyjne w dzień dokonania odbioru robót.**

Utylizacja gruzu powstałego podczas wykonywania przedmiotu zamówienia należy do Wykonawcy.

Wykonawca w razie potrzeby doprowadzi wodę, bądź energię elektryczną dla potrzeb wykonania w/w robót oraz zainstaluje na własny koszt liczniki zużycia wody i nośników energii oraz poniesie koszty ich zużycia w trakcie realizacji robót.

Wykonawca zobowiązany jest do wykonywania robót jakościowo dobrych, zgodnie z postanowieniami umowy, odpowiednimi normami, sztuką budowlaną oraz przepisami budowlanymi.

Przedmiar oparty jest na podstawie kosztorysu stanowiącego wycenę dla określenia szacunkowej wartości robót budowlanych, przy założeniu przeciętnych warunków wykonania robót oraz wybranych rozwiązań technologicznych. Ilości obmiarowe są ilościami przybliżonymi i uśrednionymi, mogą różnić się od ilości rzeczywistych w zależności od zastosowanych rozwiązań materiałowych oraz przyjętych technologii wykonania robót. Przed zamówieniem materiałów, należy zweryfikować zestawienie materiałów.

**Zaleca się przeprowadzenie wizji mieszkań, celem uzyskania niezbędnych informacji do zweryfikowania przedmiaru przedmiotu zamówienia (klucze w dziale Technicznym).**