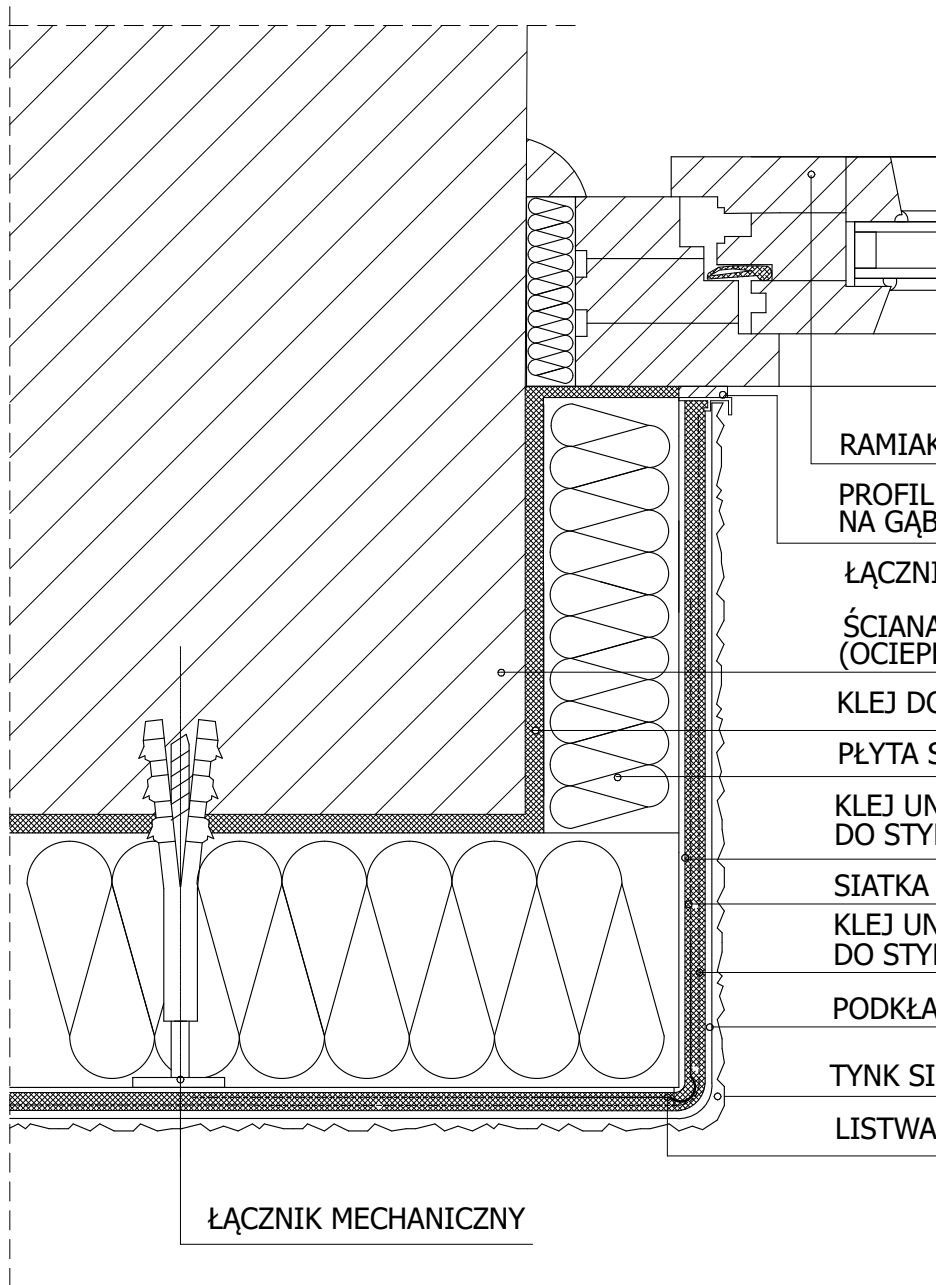


STOSOWAĆ ŁĄCZNIKI MECHANICZNE
Z ZATYCZKĄ TERMOIZOLACYJNĄ

W PRZYPADKU ELEWACJI OCIEPLENEJ WEŁNĄ MINERALNĄ
WSZYSTKIE ELEMENTY (DETALE, OŚCIEŻA, PŁYTY LOGGII I
BALKONÓW, ITP.) OCIEPLEĆ WEŁNĄ MINERALNĄ.



RAMIAK OKNA

PROFIL PLASTIKOWY
NA GĄBCE SAMOPRZYLEPNEJ

ŁĄCZNIK MECHANICZNY

ŚCIANA ZEWNĘTRZNA
(OCIEPLANA PRZEGRODA)

KLEJ DO STYROPIANU

PŁYTA STYROPIANOWA

KLEJ UNIWERSALNY
DO STYROPIANU

SIATKA Z WŁÓKNA SZKLANEGO

KLEJ UNIWERSALNY
DO STYROPIANU

PODKŁAD TYNKARSKI

TYNK SILIKONOWY

LISTWA NAROŻNA Z SIATKĄ

ŁĄCZNIK MECHANICZNY

C

 <p>ARCHIPLAN KORPORACJA PROJEKTANTÓW 47-400 Racibórz ul. Opawska 44 tel. 887 456 889 e-mail: biuroarchiplan@op.pl</p>	INWESTOR:		Wspólnota Mieszkaniowa Nieruchomości przy ul. Tysiąclecia 78 i 92, 44-300 Wodzisław Śląski		
	PROJEKTANT:		Rafał Fuchs upr. nr W/22/2018		
NAZWA ZAMIERZENIA BUDOWLANEGO:		RYSUNEK:		OCIEPLENIE NAROŻA PIONOWEGO	
<p>PROJEKT TERMOMODERNIZACJI BUDYNKU MIESZKALNO-USŁUGOWEGO</p>		SKALA:		DATA: 06.2023	NR RYS. A-17
LOKALIZACJA:	ul. Tysiąclecia 78-92, 44-300 Wodzisław Śl. nr dz. 1927/138 Jedn. ewid.: 241504_1 Wodzisław Śl. Obręb ewid.: 0001 Wodzisław		NR STR.		