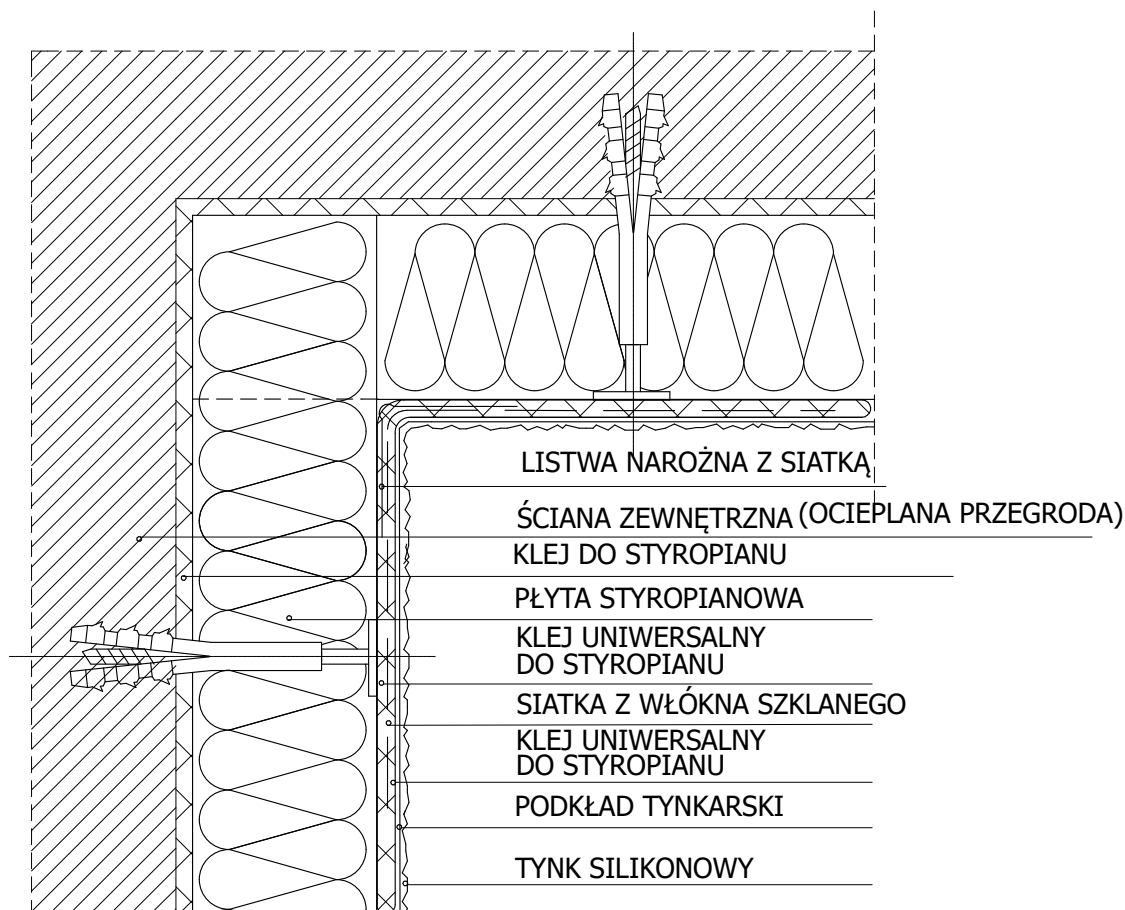


W PRZYPADKU ELEWACJI OCIEPLENEJ WEŁNĄ MINERALNĄ  
WSZYSTKIE ELEMENTY (DETALE, OŚCIEŻA, PŁYTY LOGGII I  
BALKONÓW, ITP.) OCIEPLEĆ WEŁNĄ MINERALNĄ.

STOSOWAĆ ŁĄCZNIKI MECHANICZNE  
Z ZATYCZKĄ TERMOIZOLACYJNĄ



J

<div><div>ARCHIPLAN</div><div>KORPORACJA PROJEKTANTÓW</div></div> <div>ARCHIPLAN KORPORACJA PROJEKTANTÓW 47-400 Racibórz      tel. 887 456 889 ul. Opawska 44      e-mail: biuroarchiplan@op.pl</div>		INWESTOR:	Wspólnota Mieszkaniowa Nieruchomości przy ul. Tysiąclecia 78 i 92, 44-300 Wodzisław Śląski		
		PROJEKTANT:	Rafał Fuchs upr. nr W/22/2018		
NAZWA ZAMIERZENIA BUDOWLANEGO: <b>PROJEKT TERMOMODERNIZACJI BUDYNKU MIESZKALNO-USŁUGOWEGO</b>		RYSUNEK:	NAROŻNIK WKŁĘŚLY		
LOKALIZACJA:	ul. Tysiąclecia 78-92, 44-300 Wodzisław Śl. nr dz. 1927/138 Jedn. ewid.: 241504 1 Wodzisław Śl. Obręb ewid.: 0001 Wodzisław	SKALA:	DATA: 06.2023	NR RYS. A-23	NR STR.